

Przekrój A-A

Wymiary tablicy

A 795

B 195

Wymiary ramki

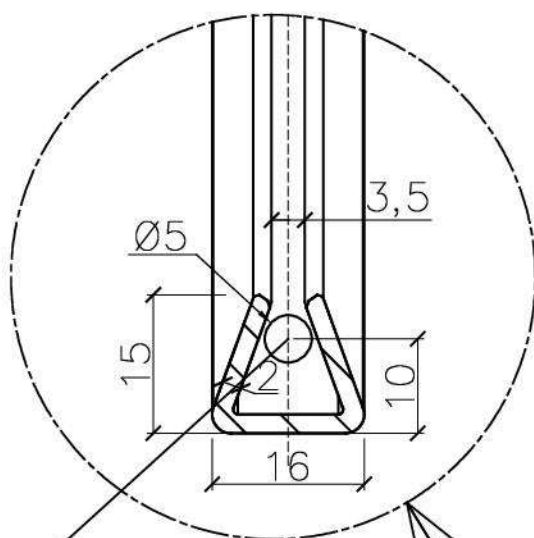
L A-1mm

S B+5mm

G B+1mm

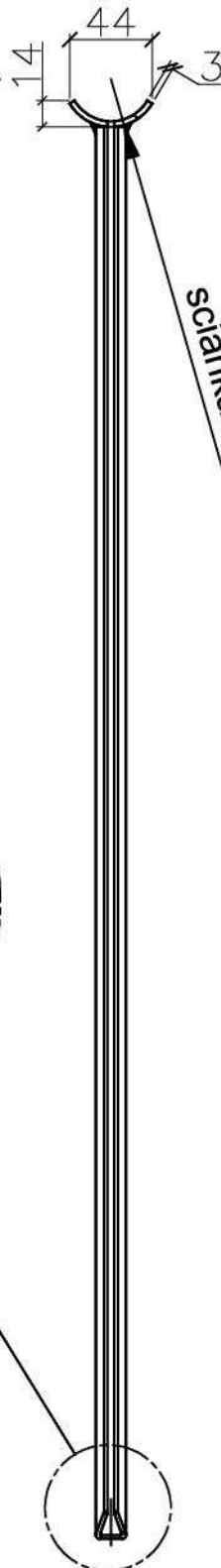
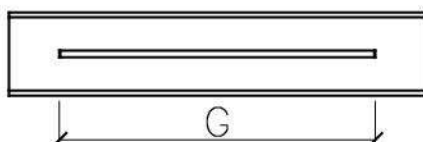
UWAGA:

Wymiary: L, S, G wykonać
w tolerancji od +1 do 0

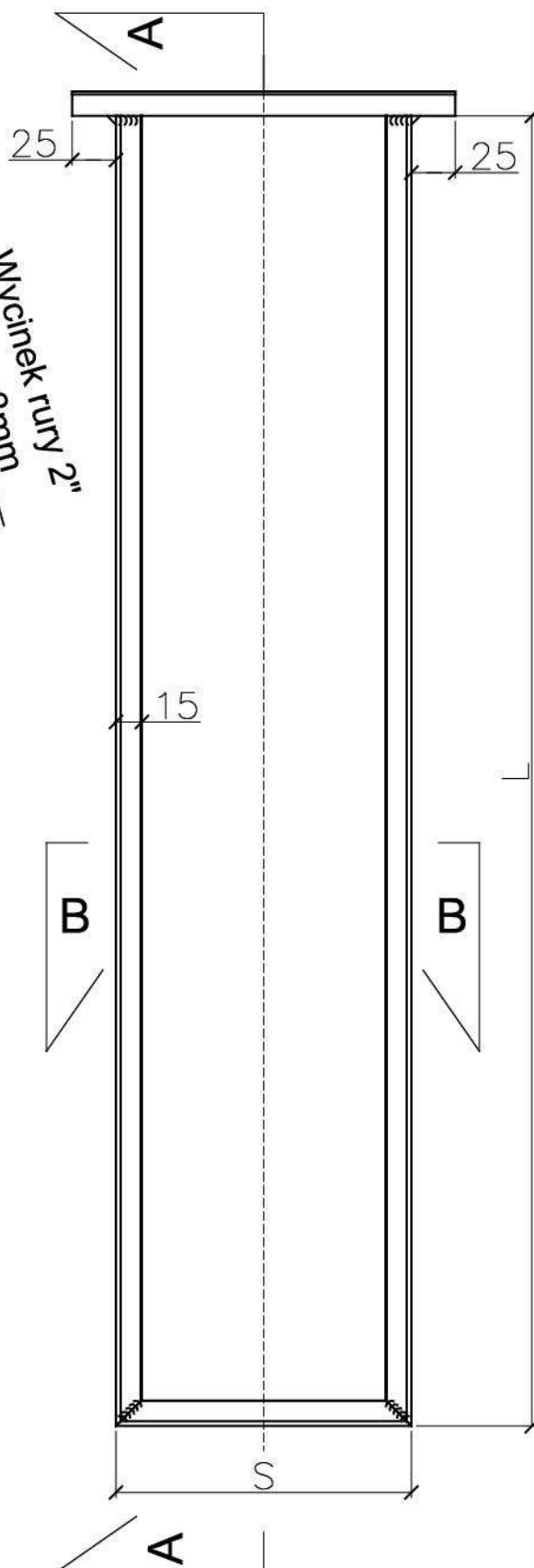


Otwór odprowadzenia wody
wykonać w obu profilach

Przekrój B-B



Wycinek rury 2"
ścianka 3mm



UWAGA:

1. Ramki wykonywać ze stali nierdzewnej
2. Grądować krawędzie wszystkich szczelin
3. Spawać tylko na zew. powierzchniach, po spawaniu spoiny oczyścić
4. Malować na kolor RAL wg zamówienia

GMINA DOPIEWO

TEMAT RYSUNKU:

Ramka do tablic SIM - prostokątna

DATA

06.2025

SKALA

1:4